



מועצה אזורית שומרון  
www.shomron.org.il



## מחלקת גביה - אגף הכספים

# 3 איצ'תק

## איסי אקונומיה וכסאות להנחה

2016



**חסכו לעצמכם זמן, טרחה וריביות ושלמו את מיסי המועצה בהוראת חיוב קבועה:**

תשלום בהוראה לחיוב חשבון בנק מזכה בהנחה בשיעור 2% מהחיוב השוטף בארנונה.  
תשלום בהוראה לחיוב בכרטיס אשראי מזכה בהנחה בשיעור 1% מהחיוב השוטף בארנונה.

הוראה קבועה לחיוב חשבון נכנסת לתוקף רק בחיוב שיוצא **לאחר** הגעת הטופס החתום למחלקת הגביה. את החיובים עד אז יש לשלם בכרטיס אשראי / המחאה / הפקדה, בכדי להימנע מחובות הצוברים הצמדה וריבית כחוק.

ייתרות חוב מתקופות קודמות אשר מועד התשלום הראשון שלהן חלף יש לשלם עד 15 לחודש. לידיעתך, חובות צמודים למדד ונושאים ריבית בשיעור 0.5% לחודש



לתשלום באמצעות האפליקציה של מועצה אזורית שומרון



## מחלקת גביה - אגף הכספים

ת.ד. 120 אזור התעשייה ברקן 4482100

### שעות קבלת קהל ומזנה טלפוני

במחלקת הגביה בקניון לב ברקן - קומה ב'

יום א' 08:30-12:30, 13:30-16:00

יום ב' 08:30-12:30 | יום ג' 12:30-16:00

יום ד' סגור לקבלת קהל ואין מענה טלפוני

יום ה' 08:30-12:30

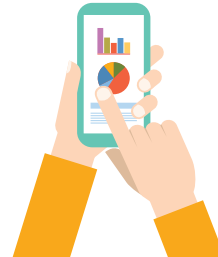
טל': 03-9061160, פקס: 03-9061169

דוא"ל: gviya@shomron.org.il

### הנחות באקונומיה (אמצעים בארנונה)

טל': 03-9061160 שלוחה 4, פקס: 03-9757619

דוא"ל: arnona@shomron.org.il



### עיס אבו!

- בקשה להנחה אינה מהווה עילה לעיכוב או דחיית התשלומים הנדרשים על פי דין במועדם.
- אי קבלת השובר לתשלום אינה פוסרת מחובת התשלום במועד.
- כל פיגור בתשלום מחייב בהצמדה וריבית על פי חוק.
- אם קיימת סתירה בין הנתונים במסמך זה לבין לשון החוק, הוראות החוק הן המחייבות.



לתשלום באמצעות האפליקציה של מועצה אזורית שומרון



הארנונה הכללית למגורים הינה מס המוטל על "המחזיק" בנכס. ("המחזיק" הוא בעל הזיקה הקרובה ביותר לנכס ויכול שיהא, בעל הנכס, סוחר הנכס ואפילו פולש חסר זכויות משפטיות כלשהן), מתוקף סמכותה של המועצה האזורית, על פי חוק ההסדרים במשק המדינה, תשנ"ג-1992 ובכפוף לתקנות ההסדרים במשק המדינה, המתוקנות. סכום חיוב הארנונה מחושב לפי שטח הנכס במכפלת התעריף למ"ר ובהתאם לסוג הנכס וסיווגו.

**בהתאם להוראות משרד הפנים עודכנו בכל הארץ תעריפי הארנונה לשנת 2016 ב- 1.27%.**

**על פי צו ארנונה 2016 תעריף הארנונה למגורים במועצה הינו 33.77 ש"ח למ"ר לשנה.**

עפ"י צו הארנונה הקבוע והמאושר במליאת המועצה, לצורכי חישוב שטח בניין יובאו בחשבון מידות החוץ של המבנה, דהיינו, סך כל שטחי הברוטו של הבניה בכל קומה וקומה לרבות חדרים, מרתף, גלריות, חדרי כניסה, עליות גג, פרוזדורים, מטבח, אמבטיית, מקלחות, חדרי שירותים, מקלטים, מחסנים, סככות, מרתפים, מרפסות מקורות וכל שטח מקורה ומרוצף אחר.

**איצ'תק! צו הארנונה מפורסם במלואו באתר המועצה.**

## הנחות בארנונה

טופס בקשה להנחה בארנונה והנחיות נוספות נית להוריד מאתר המועצה [www.shomron.org.il](http://www.shomron.org.il)

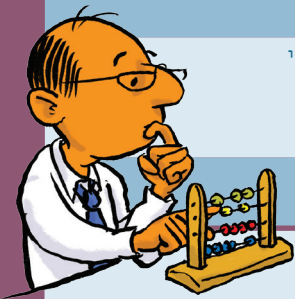
- הגשת בקשה להנחה בצירוף כל המסמכים הנדרשים כמפורט באתר המועצה או בדף מידע זה, עד ליום 31.3.2016, תעודכן ההנחה לזכאים לה מיום 1.1.2016.
- בקשה להנחה שתתקבל מ 1.4.2016 עד 31.10.2016, תעודכן לזכאים לה מיום קבלת הבקשה במלואה במחלקת הגביה.
- בקשות שיוגשו לאחר 31.10.2016 לא יידונו כלל.
- בקשות שיוגשו ללא כל המסמכים הנדרשים לא יידונו כלל.
- כתובת המגורים של תושב המבקש לבדוק זכאותו להנחה בארנונה, כפי שרשומה בתעודת הזהות, צריכה להיות תואמת לכתובת הנכס בגינו מוגשת הבקשה להנחה.
- תושב העונה ליותר מקריטריון אחד המזכה אותו בהנחה מארנונה לפי החוק, יזכה להנחה הגבוהה מביניהם.
- לא תעודכן הנחה בארנונה לתושבים הזכאים להנחה, אשר לא פרעו חובותיהם בארנונה.

## להלן סוגי ההנחות העיקריות

לכל בקשה להנחה חובה לצרף טופס בקשה להנחה (טופס 1) + צילום ת.ז. וספח

• כתובת המגורים של תושב המבקש לבדוק זכאותו להנחה בארנונה, כפי שרשומה בתעודת הזהות, צריכה להיות תואמת לכתובת הנכס בגינו מוגשת הבקשה להנחה.

סוג ההנחה/קריטריון	תושבים הזכאים	שיעור ההנחה בארנונה	מסמכים נוספים שיש להציג	
גמלאים	"אזרח ותיק"	הנחה בשיעור של 30% ל-100 מ"ר מגודל הנכס	אישור "אזרח ותיק"	
	פנסיונר/ית	הנחה בשיעור של 25% או 30% ל-100 מ"ר מגודל הנכס	אישור מביטוח לאומי על קבלת קצבת זיקנה דף תנועות מחשבון בנק לחודש מלא	
	זקנה + הבטחת הכנסה/השלמת הכנסה	הנחה בשיעור של 100% ל-100 מ"ר מגודל הנכס	אישור מביטוח לאומי על קצבת זיקנה והשלמת הכנסה	
נכונים	נכה ביטוח לאומי - דרגת אי כושר	בהגדרת ביטוח לאומי אשר דרגת אי כושר השתכרותו בשיעור של 75% ומעלה	אישור מביטוח לאומי המציין אחוזי נכות בדרגת אי כושר בשיעור של 75% ומעלה	
	נכה ביטוח לאומי - נכות רפואית	בעל דרגת נכות רפואית מ-90% ומעלה, או מי שטרם קבלת קצבת הזיקנה נקבעה לו נכות כאמור	אישור מביטוח לאומי המציין אחוזי נכות רפואית בשיעור של 90% ומעלה	
	נכה צה"ל	נכה צה"ל ונפגעי פעולות איבה, הזכאים לתגמולים או למענק לפי חוק הנכים (התגמולים ושיקום), התשי"ט - 1959	נכה צה"ל - אישור משרד הביטחון ונפגעי פעולות איבה - אישור ביטוח לאומי או משרד הביטחון משפחות שכולות - אישור משרד הביטחון	
	רדיפות נאצים ואסירי ציון	זכאי לגמלת נכות, לפי חוק נכי רדיפות הנאצים, התשי"ז - 1957	אישור משרד האוצר	
	ילד נכה	1. ילד/ה של המחזיק בנכס הזכאי לגמלת ביטוח לאומי, התש"מ - 1980 2. ילד/ה מעל גיל 18 שהשתלמה בעדו גמלת ילד נכה, התש"ע - 2010	הנחה בשיעור של 67% עפ"י: עד 4 נפשות ל-70 מ"ר מעל 4 נפשות ל-90 מ"ר	אישור ביטוח לאומי
	עיוור	בעל תעודת עיוור לפי חוק שירותי הסעד, התשי"ח - 1958	הנחה בשיעור של 90% לכל גודל הנכס	תעודת עיוור
	עולה חדש	מי שנרשם במרשם האוכלוסין כעולה על פי חוק השבות, התשי" - 1950	הנחה בשיעור של 90% ל-100 מ"ר לתקופה של 12 חודשים מתוך 24 חודשים מיום שנרשם במרשם האוכלוסין כעולה חדש	תעודת עולה
	חייל בשירות חובה	חייל בשירות חובה המחזיק בנכס עד תום 4 חודשים מיום שחרורו	הנחה בשיעור של 100% עפ"י: עד 4 נפשות ל-70 מ"ר מעל 4 נפשות ל-90 מ"ר	אישור עדכני לשנת המס 2016 מקצין העיר על תקופת שירות בסדיר
	הורה יחיד	הורה יחיד לילד עד גיל 21 העונה על ההגדרה שבחוק משפחות חד הוריות התשנ"ב-1992	הנחה בשיעור של 20% לכל גודל הנכס	תצהיר הורה יחיד - קיים באתר המועצה
	נכס ריק המשמש למגורים	נכס ריק שאין משתמשים בו במשך תקופה מצטברת עד 6 חודשים, אך לא פחות מ-30 ימים ברציפות שבה יעמוד הנכס ריק	הנחה בשיעור של 100% לתקופה מקסימלית של 6 חודשים ממועד הגשת הבקשה	טופס בקשה לפטור בגין נכס ריק - קיים באתר המועצה
נכס הרוס	נכס שנהרס או ניזוק אם אינו ראוי לשימוש ואין משתמשים בו	הנחה בשיעור של 100% ממועד הגשת הבקשה	טופס בקשה לפטור בגין נכס שנהרס - קיים באתר המועצה	



## בקשה להנחה לפי מבחן הכנסה

באחריות מגיש הבקשה לוודא שכל המסמכים הנדרשים הגיעו למחלקת הגביה

**פירוט המסמכים אותם יש להעביר לצורך בדיקת הזכאות להנחה בארנונה - לפי מבחן הכנסה:**

1. טופס בקשה להנחה - טופס 1 (ניתן להוריד מאתר המועצה)
2. תעודת זהות + ספח, של שני בני הזוג

### למגישים עד 31.3.2016

3. תלושי משכורת של שני בני הזוג\* עבור חודשים:

10/2015, 11/2015, 12/2015

\* אם אחד או שני בני הזוג אינם עובדים - יש לצרף תצהיר (ניתן להוריד מאתר המועצה) או אישור "מעמד לא עובד"

4. דפי בנק מכל חשבונות הבנק עבור חודשים:

10/2015, 11/2015, 12/2015

### למגישים בין 1.4.2016 עד 31.10.2016

תלושי שכר ודפי בנק של שלושת החודשים הקודמים לתאריך הגשת הבקשה.

### עצמאיים - יגישו את המסמכים עד 31.10.16:

טופס בקשה להנחה, תעודת זהות וספח, דפי בנק: 10-12/2015 ושומת מס הכנסה לשנת 2015.

עפ"י תקנה 2 (א)(8) בתקנות הסדרים במשק המדינה (הנחה מארנונה), התשנ"ג - 1993: לצורך חישוב הכנסה תחושב הכנסה מכל מקור שהוא של הגרים בנכס, למעט מחצית הכנסתם של ילד/ה (לא תובא בחשבון הכנסה עד שכר המינימום של ילד/ה אחד), קצבת זקנה, קצבת שאירים, קצבת ילדים וקצבת ילד נכה.

## בקשה להנחה בארנונה לוועדת הנחות

מחזיק בנכס העונה על אחד מהקריטריונים הבאים רשאי להגיש בקשה להנחה בארנונה לוועדת הנחות:

1. מחזיק שנגרמו לו הוצאות חריגות גבוהות במיוחד בשל טיפול רפואי חד-פעמי או מתמשך, שלו או של בן משפחתו.
2. מחזיק שקרה לו אירוע אשר הביא להרעה משמעותית בלתי צפויה במצבו החומרי.

על מגיש הבקשה לצרף טופס 2 - בקשה להנחה ל"נזקק" + דוח עובד סוציאלי של המועצה + תלושי שכר ודפי בנק של שני בני הזוג לשלושת החודשים הקודמים לתאריך הבקשה וכל מסמך אחר המעיד על הוצאותיו החריגות ו/או על האירוע בגינו מוגשת הבקשה.

**אזיצאתך! בקשה אשר תוגש ללא כל המסמכים - לא תידון בכלל!**